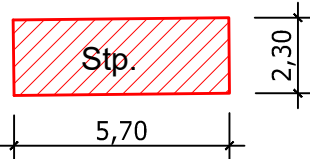
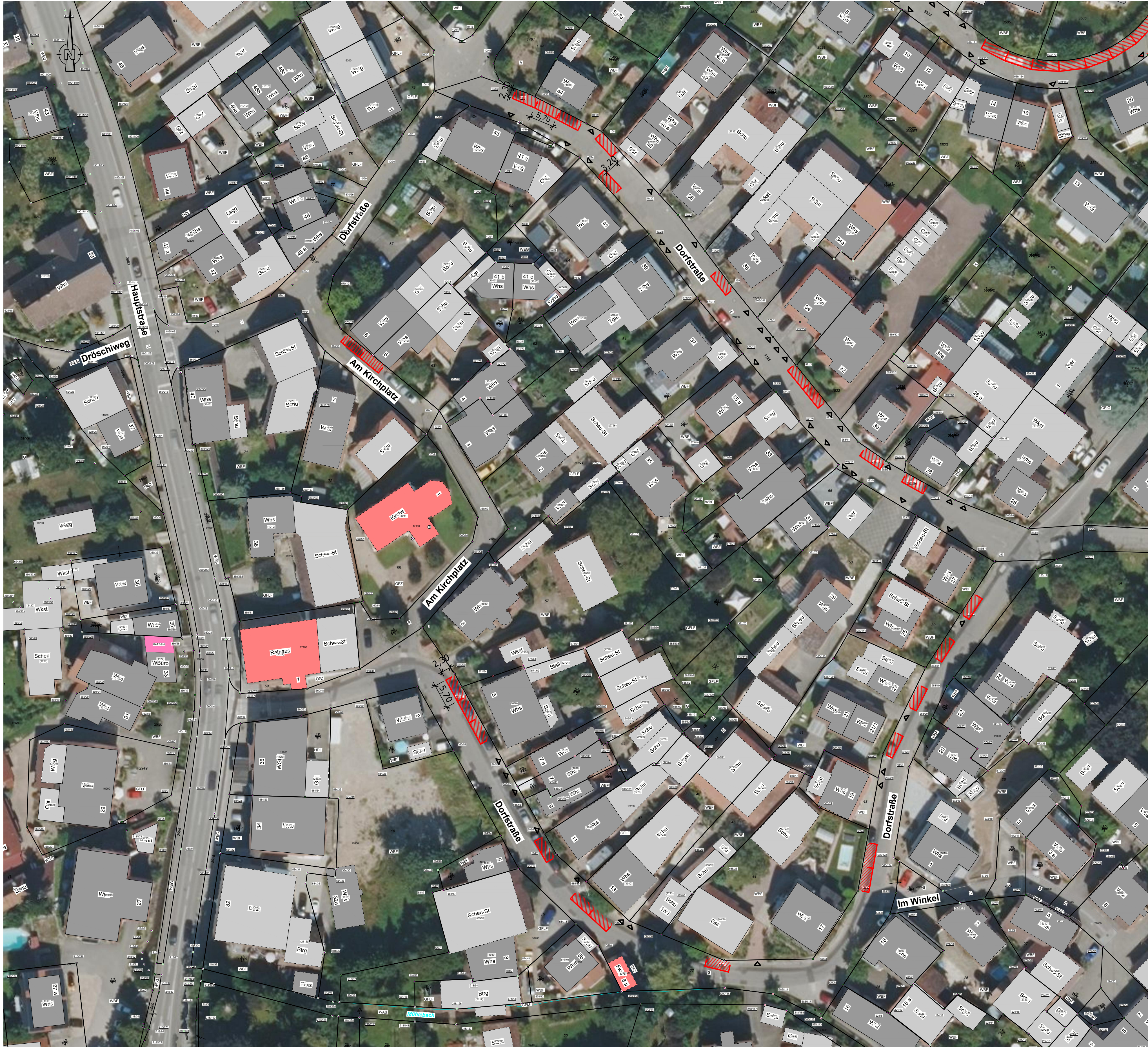


G:\PROJEKT\Acad-rp\Projekte\1043.00\Parkraumkonzept Eimeldingen.dwg



Index	Datum	Gez.	Gep.	Änderung
-	-	-	-	-
-	-	-	-	-
-	-	-	-	-
-	-	-	-	-
-	-	-	-	-
-	-	-	-	-
-	-	-	-	-

Projekt: Parkraumkonzept

Planart: Lageplan Teil 1
Abschnitt Dorfstraße

Planungsstufe: Entwurfsplanung

Projekt-Nr.: 1043.06	Maßstab: 1 : 500	Format: 76.0/51.9	Datum: Juni 2023	Blatt: 1/2
Plan Nummer: 05E101	Index: -	Gezeichnet: SB	Projektleiter: DE	Geprüft: DE



Rapp Regioplan GmbH
Kandener Straße 14
D-79539 Lörrach

T +49 7621 8518 0
F +49 7621 8518 99
www.rapp-regioplan.de

Gemeinde Eimeldingen

Hauptstraße 25
D - 79591 Eimeldingen

