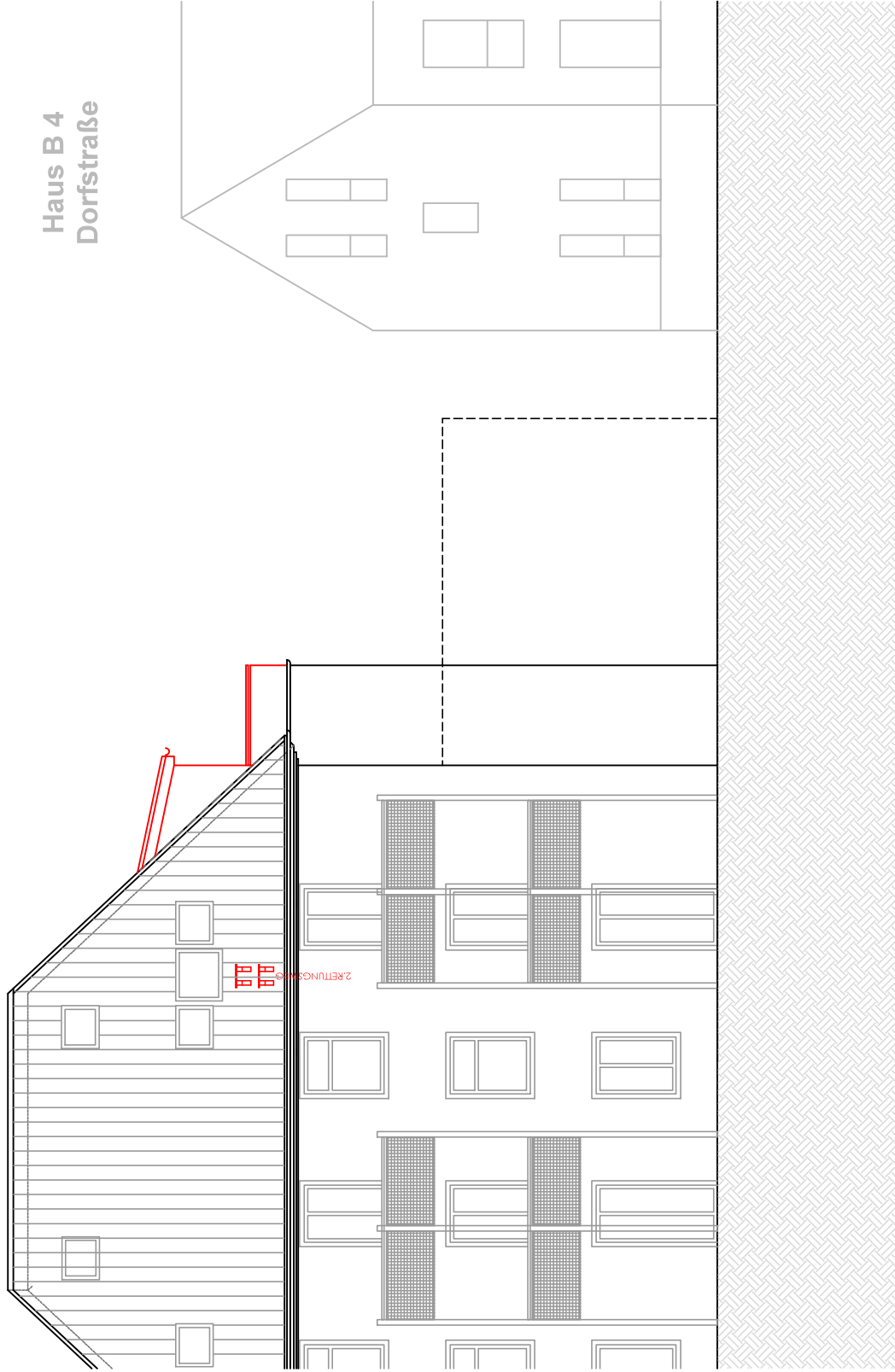


Haus B 4  
Dorfstraße



**NACHTRAGSPLAN I**  
Südfassade mit Nachbargebäude Dorfstraße

Datum :  
12.07.2022

**BAUANTRAGSPLANUNG**

Bauverfahren :

Erweiterung des bestehenden Gebäudes mit  
einer Aufzugsanlage vom UG bis DG  
Einbau einer Dachgaube und eines Balkones im  
Dachgeschoss

Bauort :

79591 EIMELDINGEN  
Hauptstrasse 32  
FlstNr. 18/15



Unterschrift Bauherr :

Planverfasser :

Wolfgang KONRAD - Dipl.Ing. - Architekt  
79395 NEUENBURG , Pommernstrasse 2b  
fon : 0157 724 930 83  
mail : wolkonrad@icloud.com

Unterschrift Planverfasser :

Baufeld :

**FASSADE - S Ü D E N**

Maßstab :  
1 : 100

Datum :  
22.06.2022